



**ДУМА
ЧУГУЕВСКОГО
МУНИЦИПАЛЬНОГО ОКРУГА**

Р Е Ш Е Н И Е

**О внесении изменений в Правила землепользования и застройки
Чугуевского муниципального округа**

Принято Думой Чугуевского муниципального округа
«16» февраля 2024 года

Статья 1.

Внести в Правила землепользования и застройки Чугуевского муниципального округа, утвержденные решением Думы Чугуевского муниципального округа от 11 января 2021 года №142-НПА «Правила землепользования и застройки Чугуевского муниципального округа» (в ред. от 23.03.2021 № 183-НПА, от 14.12.2021 № 302-НПА, от 03.10.2022 № 411-НПА, от 08.06.2023 № 484-НПА) (далее – Правила), следующие изменения:

1.1. Подпункт 3.1.1 пункта 3.1 главы III «Градостроительные регламенты» Правил дополнить строкой 18 следующего содержания:

18	Среднее и высшее профессиональное образование (код 3.5.2) Размещение объектов капитального строительства, предназначенных для профессионального образования и просвещения (профессиональные технические училища, колледжи, художественные, музыкальные училища, общества знаний, институты, университеты, организации по переподготовке и повышению квалификации	Предельное максимальное количество этажей - 3 надземных этажа. Минимальные отступы от границ земельных участков в целях определения мест допустимого размещения зданий, строений, сооружений, за пределами которых запрещено строительство зданий, строений, сооружений - 5 м. В условиях реконструкции существующей застройки отступы от границ земельного участка формируются в соответствии со сложившейся линией застройки или по красной линии.
-----------	--	--

<p>специалистов и иные организации, осуществляющие деятельность по образованию и просвещению), в том числе зданий, спортивных сооружений, предназначенных для занятия обучающихся физической культурой и спортом</p>	<p>Размеры земельных участков для объектов среднего и высшего профессионального образования - не менее 2000 кв. м.</p> <p>Максимальный процент застройки в границах земельного участка, включая здания, строения, сооружения, в том числе обеспечивающие функционирование объекта - 60%.</p> <p>Минимальный процент озеленения - 20%.</p> <p>Минимальное количество мест для стоянки автомобилей - 1 машино-место на 100 кв. м общей площади.</p>
--	---

1.2. Главу II «Карта градостроительного зонирования и зон с особыми условиями использования территорий» Правил изложить в следующей редакции согласно Приложению.

Статья 2.

Настоящее решение вступает в силу со дня его официального опубликования.

Глава Чугуевского
муниципального округа



Р.Ю. Деменев

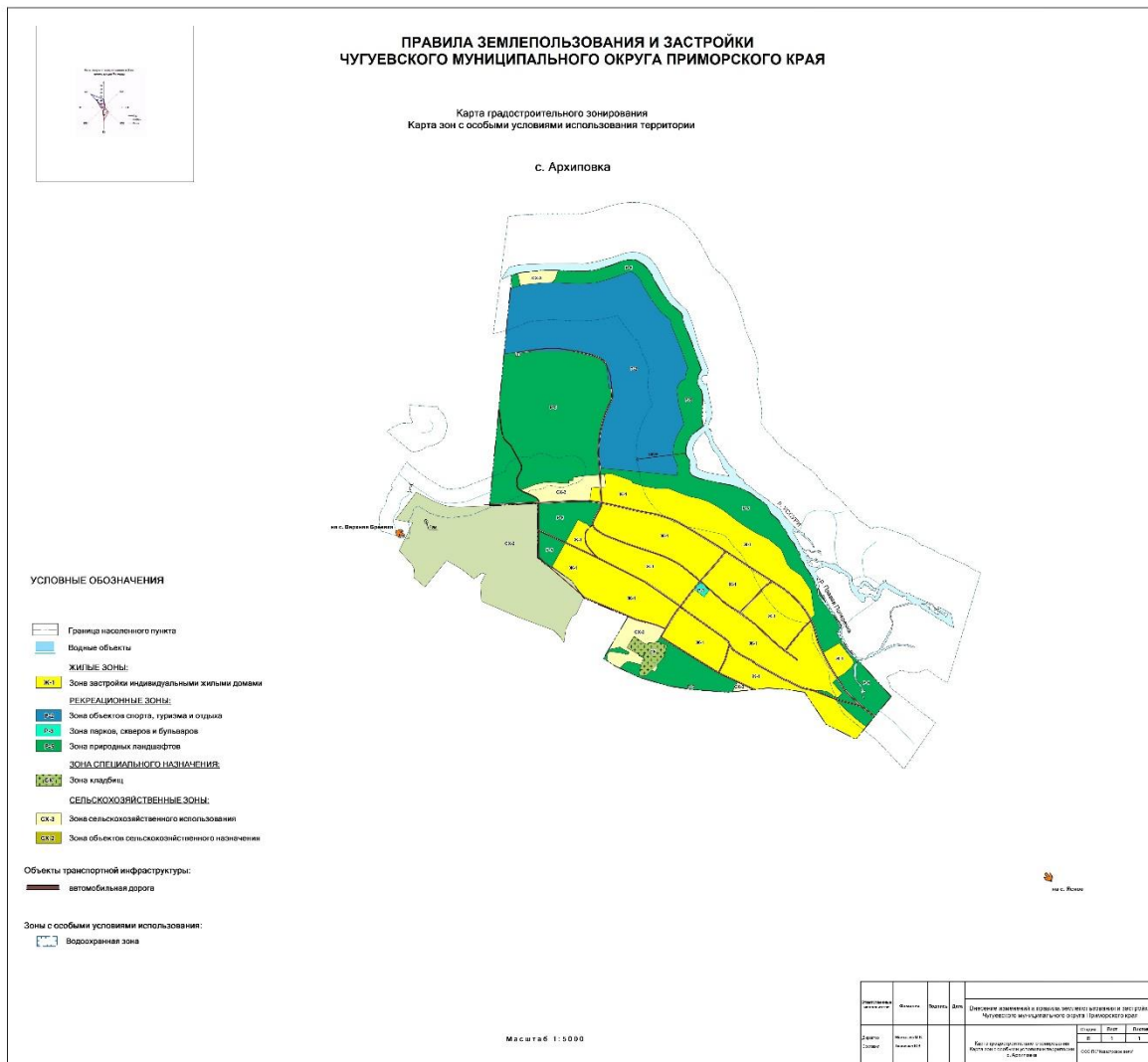
«19» февраля 2024 года
№ 573 – НПА

«

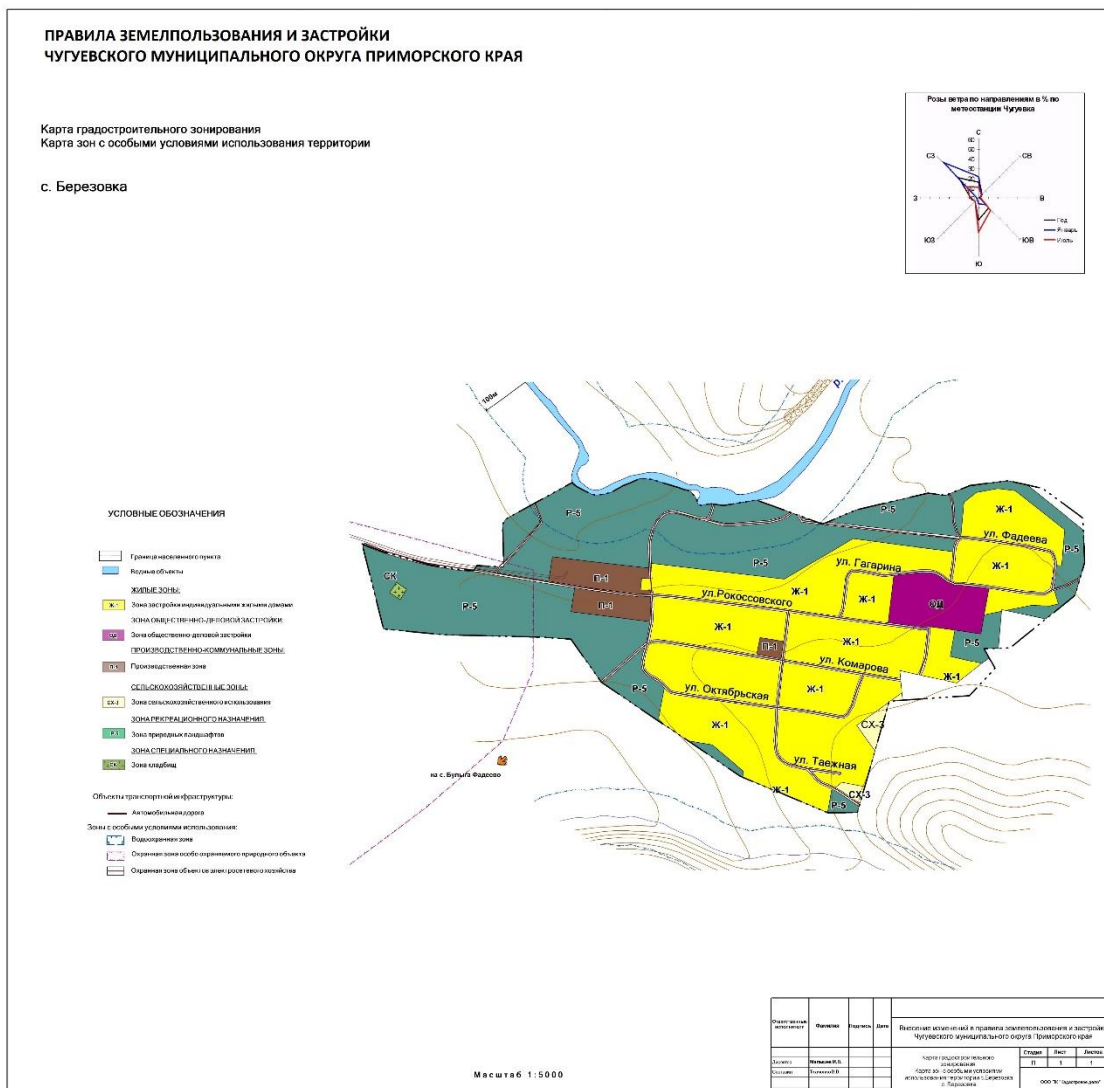
ГЛАВА II. КАРТА ГРАДОСТРОИТЕЛЬНОГО ЗОНИРОВАНИЯ И ЗОН С ОСОБЫМИ УСЛОВИЯМИ ИСПОЛЬЗОВАНИЯ ТЕРРИТОРИЙ

Карты градостроительного зонирования и зон с особыми условиями использования территории Чугуевского муниципального округа:
(в ред. реш. Думы Чугуевского муниципального округа от 14.12.2021 № 302-НПА, от 03.10.2022 № 411-НПА)

5. Карта градостроительного зонирования. Карта зон с особыми условиями использования территории с.Архиповка. (в ред. реш. Думы Чугуевского муниципального округа от 14.12.2021 № 302-НПА, от 03.10.2022 № 411-НПА)



6. Карта градостроительного зонирования. Карта зон с особыми условиями использования территории с.Березовка. (в ред. реш. Думы Чугуевского муниципального округа от 14.12.2021 № 302-НПА)

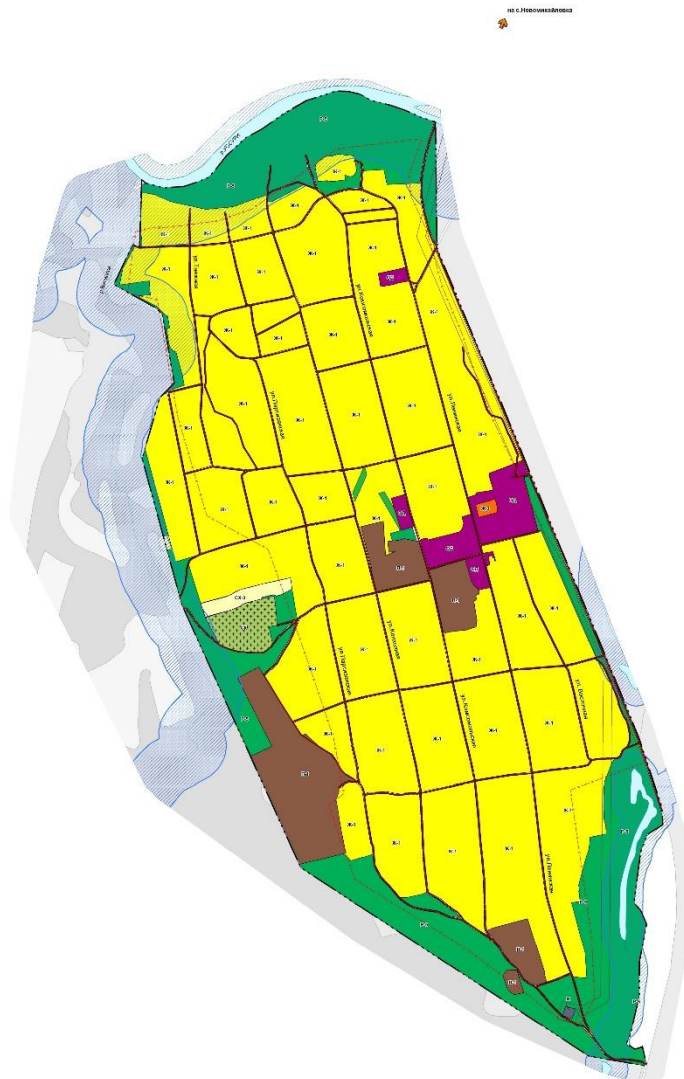
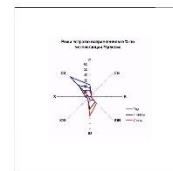


7. Карта градостроительного зонирования. Карта зон с особыми условиями использования территории с.Булыга-Фадеево. (в ред. реш. Думы Чугуевского муниципального округа от 14.12.2021 № 302-НПА)

**ПРАВИЛА ЗЕМЛЕПОЛЬЗОВАНИЯ И ЗАСТРОЙКИ
ЧУГУЕВСКОГО МУНИЦИПАЛЬНОГО ОКРУГА ПРИМОРСКОГО КРАЯ**

Карта градостроительного зонирования
Карта зон с особыми условиями использования территории

с. Булыга-Фадеево



УСЛОВНЫЕ ОБОЗНАЧЕНИЯ

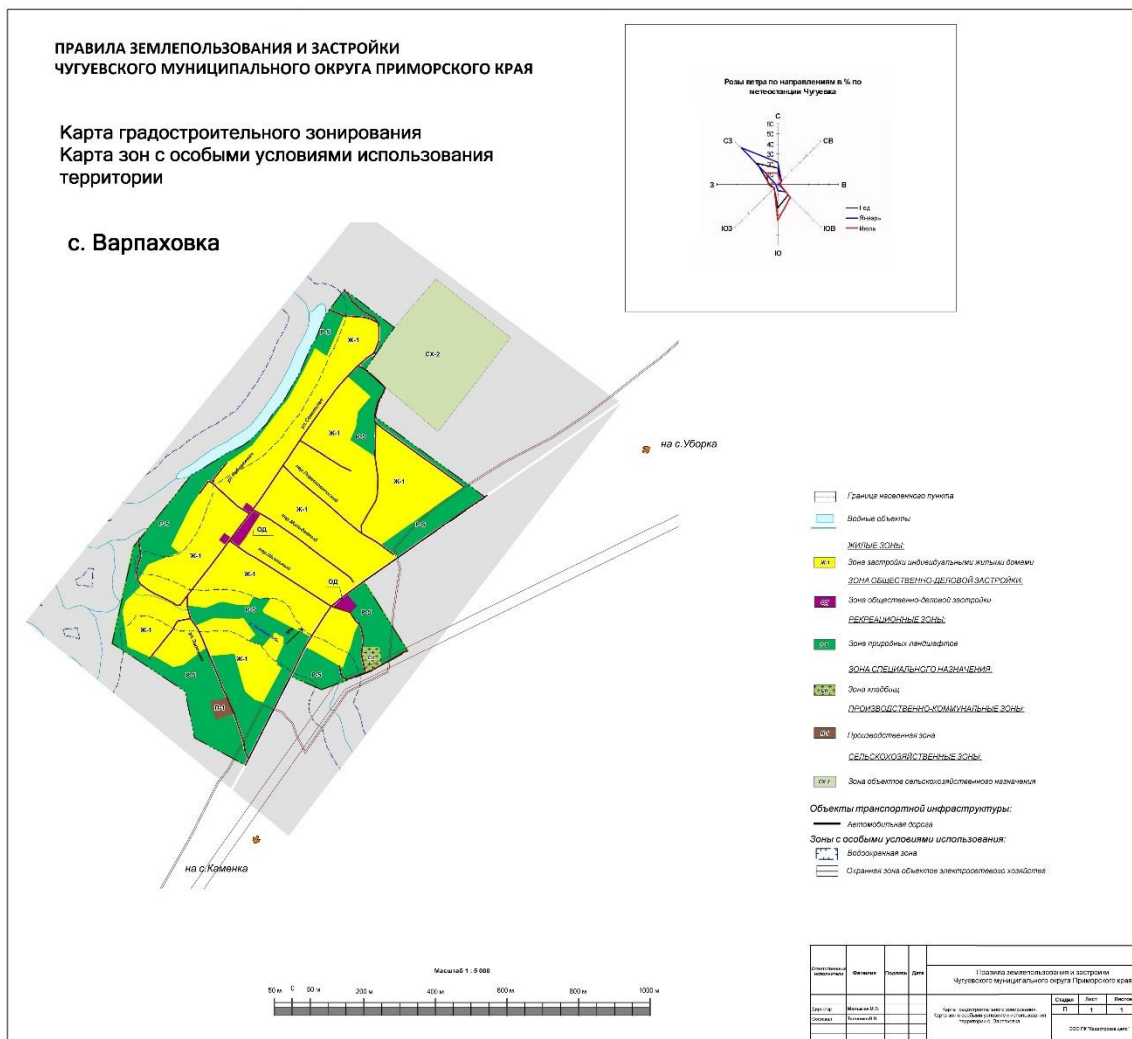
- Граница населенного пункта
- Водные объекты
- ЖИЛЫЕ ЗОНЫ:**
- Ж.1 — Зона застройки индивидуальными жилыми домами
- Ж.3 — Зона застройки многоквартирными жилыми домами
- ЗОНА ОБЩЕСТВЕННО-ДЕЛОВОЙ ЗАСТРОЙКИ:**
- О.2 — Зона общественно-деловой застройки
- РЕКРЕАЦИОННЫЕ ЗОНЫ:**
- Р.3 — Зона природных ландшафтов
- ЗОНА СПЕЦИАЛЬНОГО НАЗНАЧЕНИЯ:**
- С.2 — Зона кладбищ
- СЕЛЬСКОХОЗЯЙСТВЕННЫЕ ЗОНЫ:**
- СХ.3 — Зона сельскохозяйственного использования
- ПРОИЗВОДСТВЕННО-КОММУНАЛЬНЫЕ ЗОНЫ:**
- И.20 — Производственная зона
- ЗОНА ИНЖЕНЕРНОЙ ИНФРАСТРУКТУРЫ:**
- И — Зона объектов инженерно-технического обеспечения
- Объекты транспортной инфраструктуры:**
- Автомобильная дорога
- Зоны с особыми условиями использования:**
- Охранная зона объектов электросетевого хозяйства
- Зона затопления



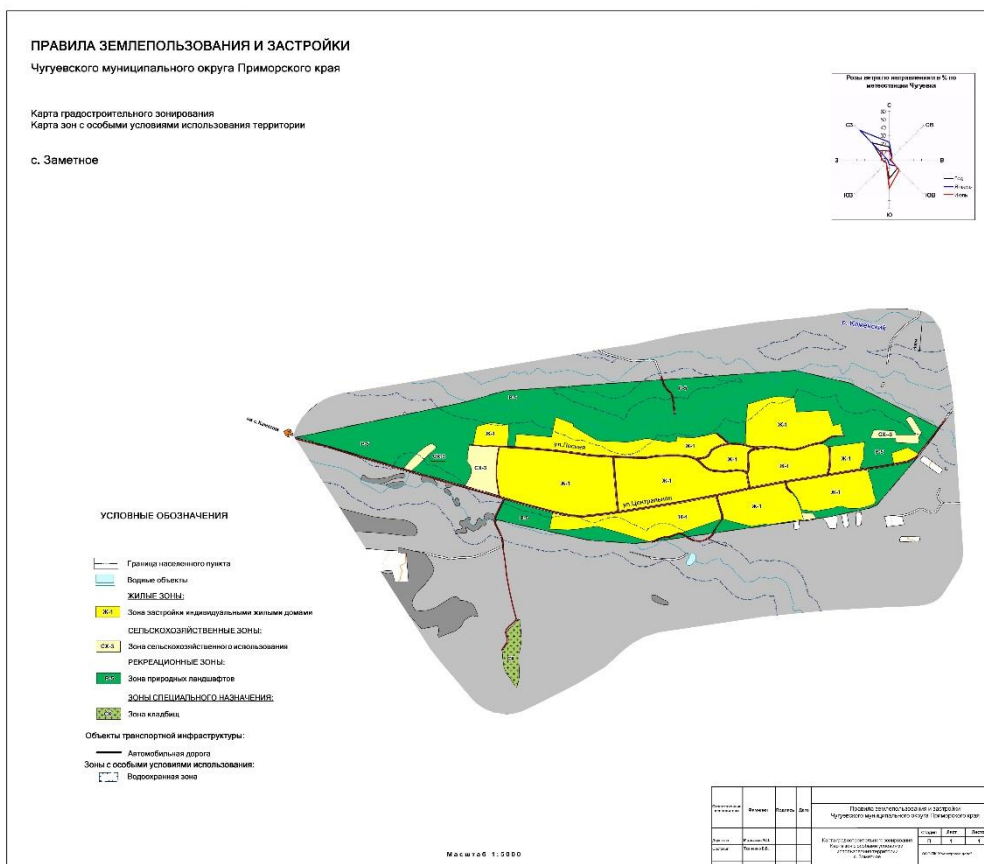
Масштаб 1:5000

Исполнитель	Автомат	Исполн.	Доп.	Исполнение изменено в порядке завершения и застройки территории муниципального округа Приморского края	Страна	Лист	Листов
Исполн.	Исполн.	Исполн.	Исполн.	Копия предоставлена по запросу	И	1	1
Сделка	Сделка	Сделка	Сделка	Копия предоставлена по запросу	И	1	1

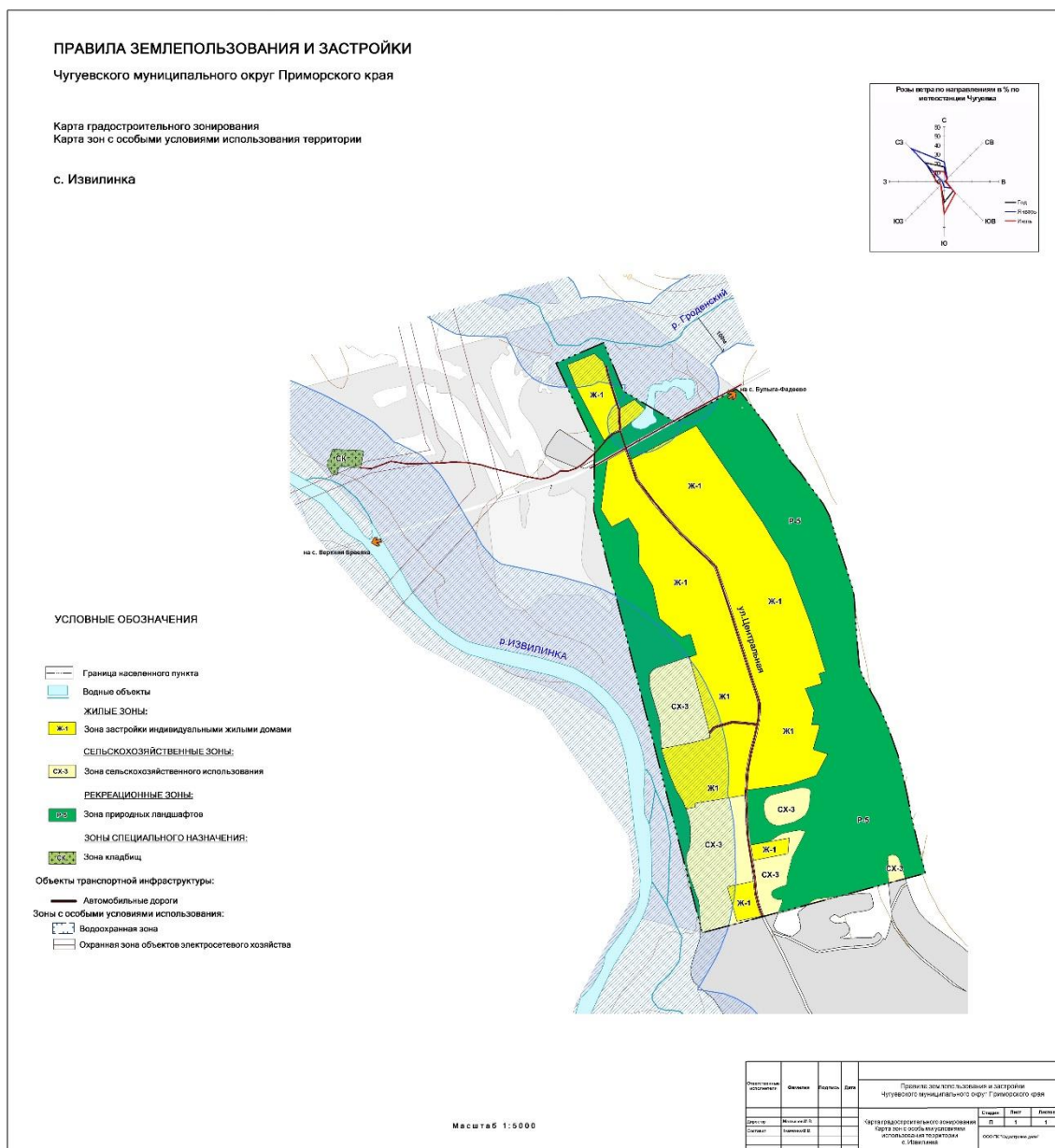
8. Карта градостроительного зонирования. Карта зон с особыми условиями использования территории с. Варпаховка.



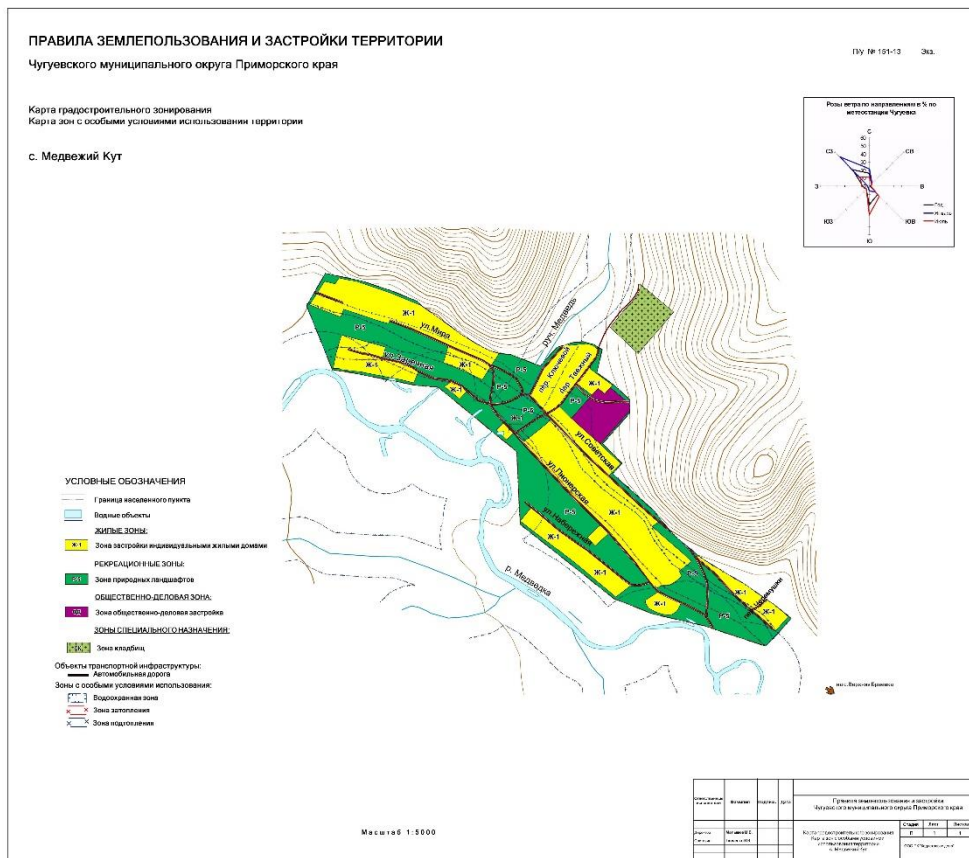
10. Карта градостроительного зонирования. Карта зон с особыми условиями использования территории с.Заметное.



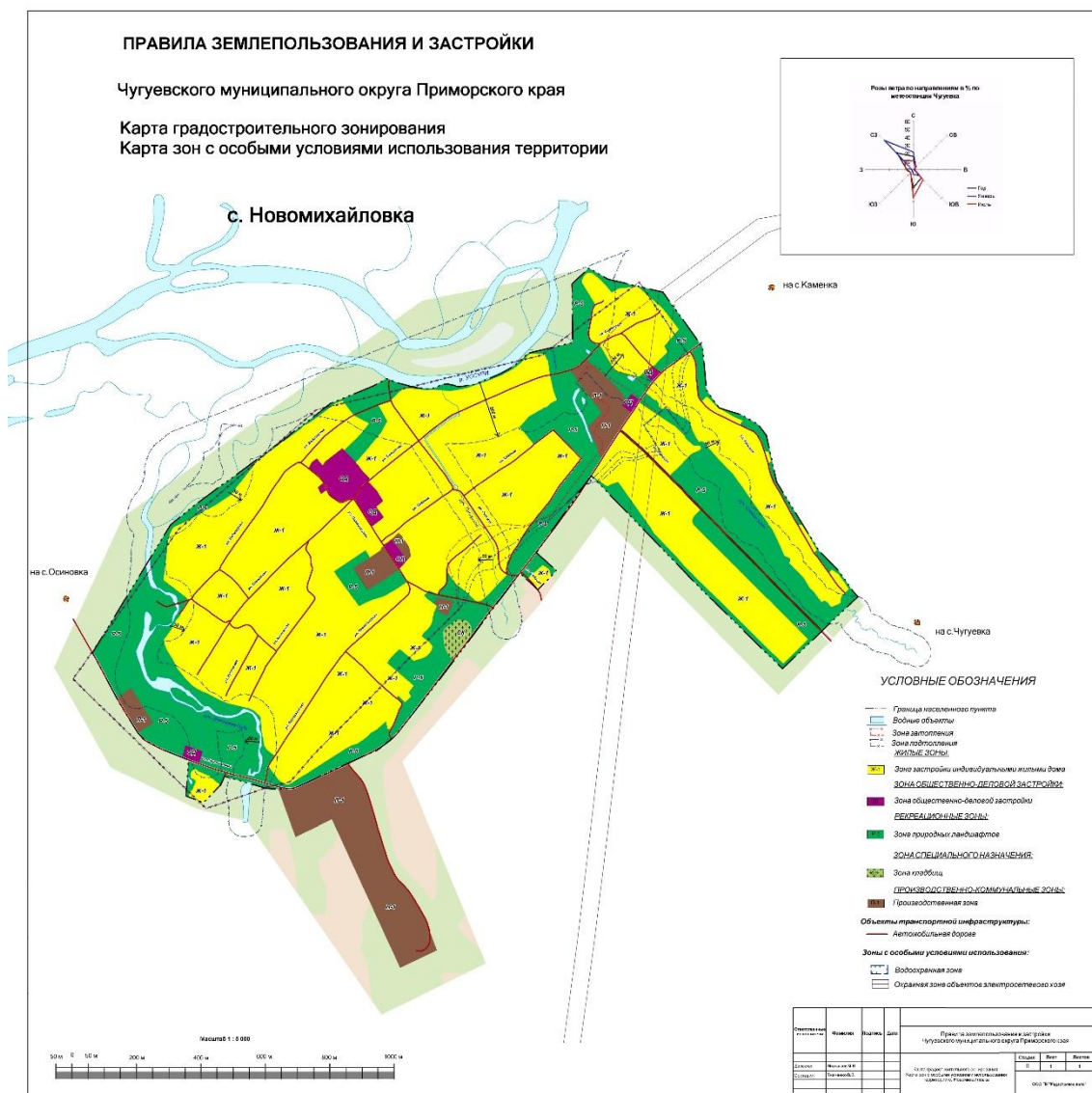
11. Карта градостроительного зонирования. Карта зон с особыми условиями использования территории с.Извилинка. (в ред. реш. Думы Чугуевского муниципального округа от 03.10.2022 № 411-НПА)



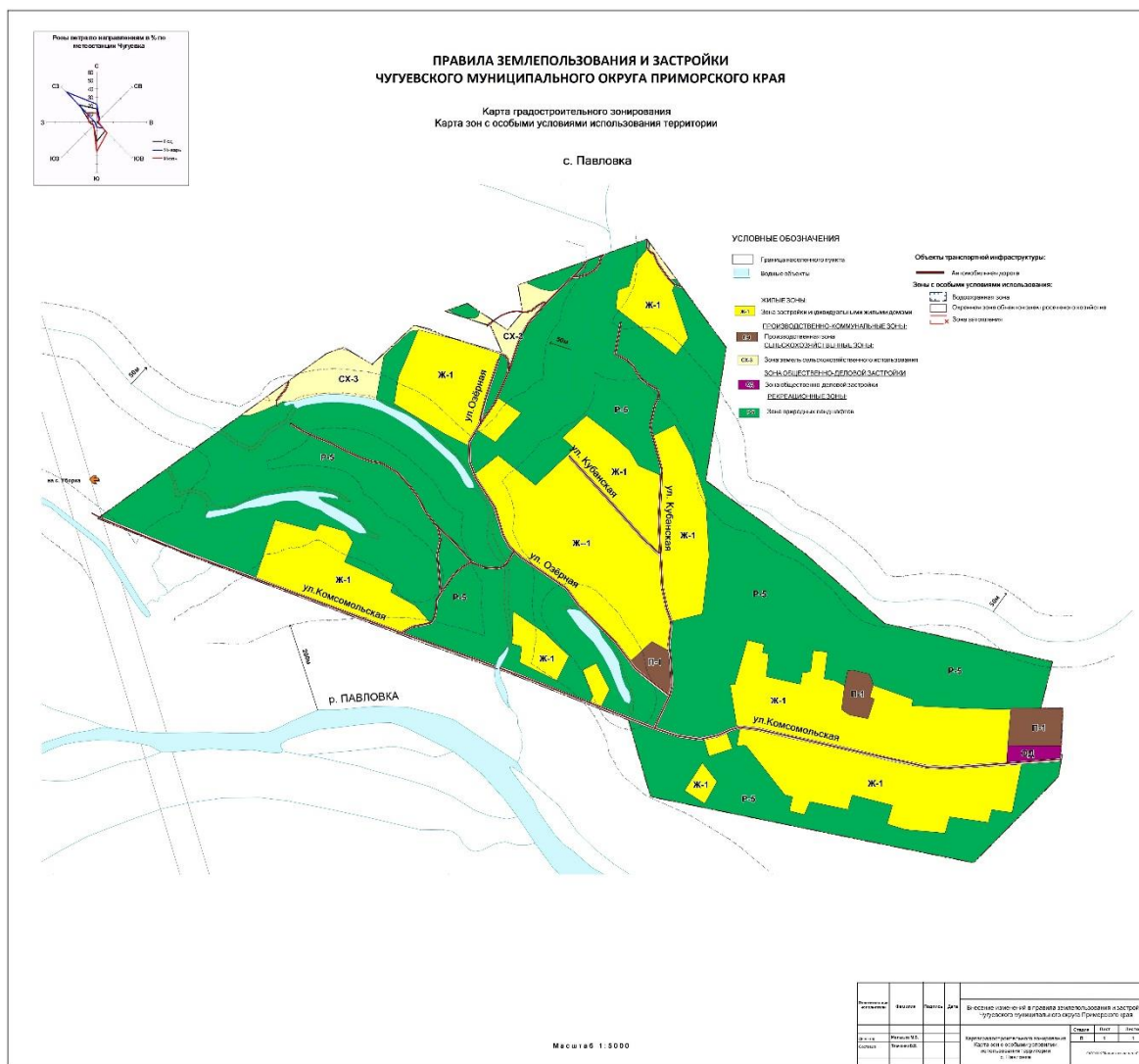
13. Карта градостроительного зонирования. Карта зон с особыми условиями использования территории с.Медвежий Кут. (в ред. реш. Думы Чугуевского муниципального округа от 14.12.2021 № 302-НПА)



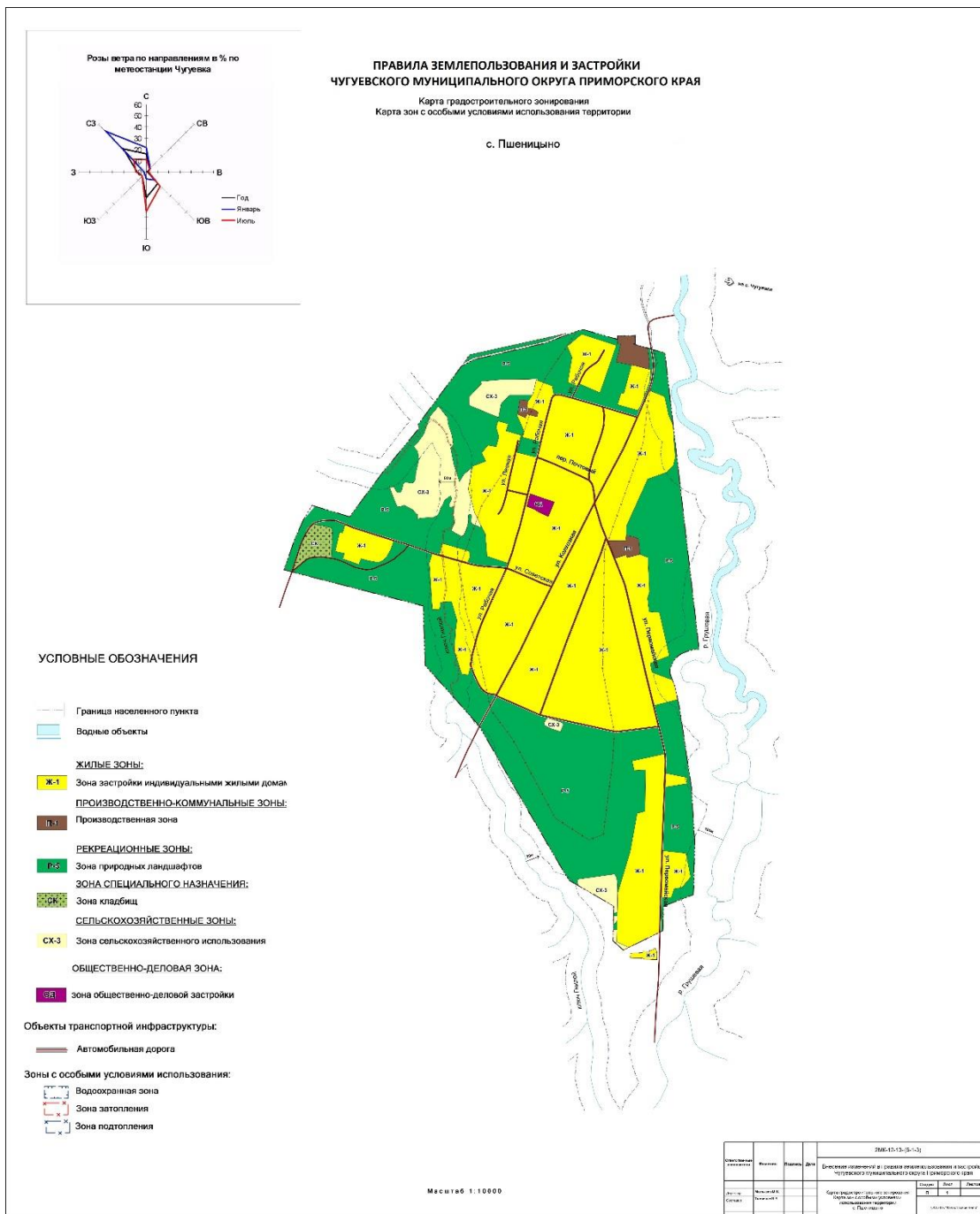
15. Карта градостроительного зонирования. Карта зон с особыми условиями использования территории с.Новомихайловка.



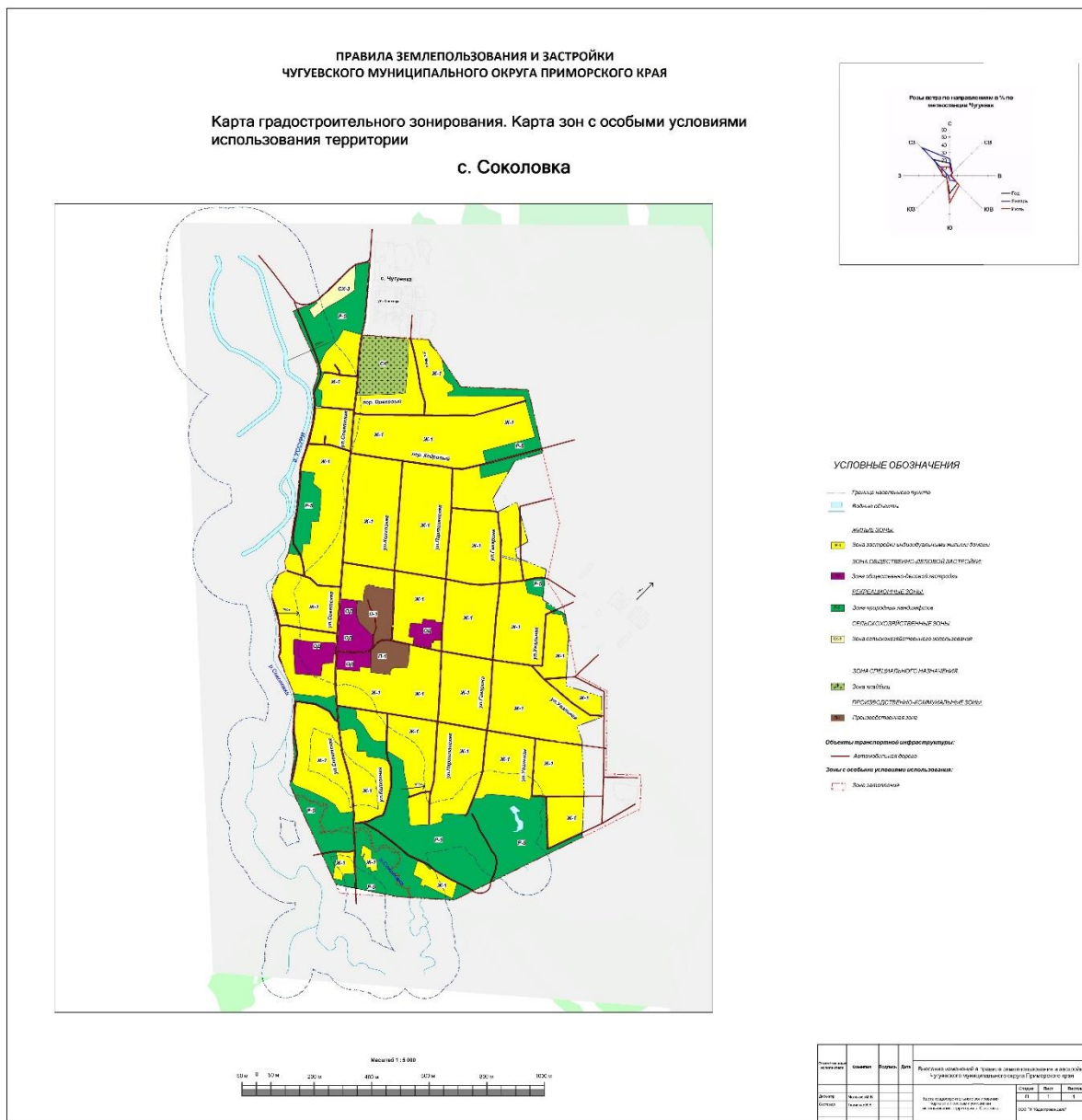
17. Карта градостроительного зонирования. Карта зон с особыми условиями использования территории с.Павловка.



18. Карта градостроительного зонирования. Карта зон с особыми условиями использования территории с.Пшеницыно. (в ред. реш. Думы Чугуевского муниципального округа от 14.12.2021 № 302-НПА)



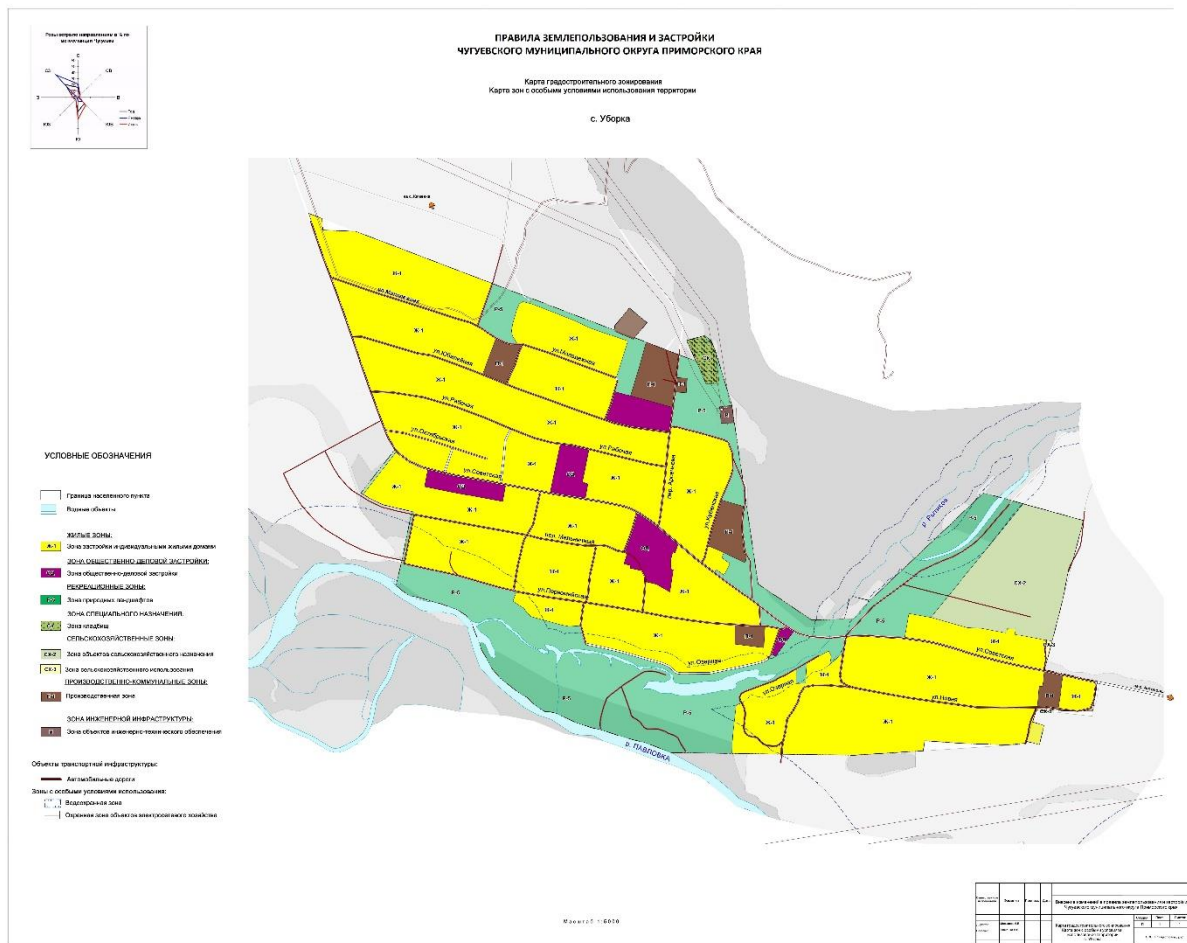
19. Карта градостроительного зонирования. Карта зон с особыми условиями использования территории с.Соколовка. (в ред. реш. Думы Чугуевского муниципального округа от 14.12.2021 № 302-НПА)



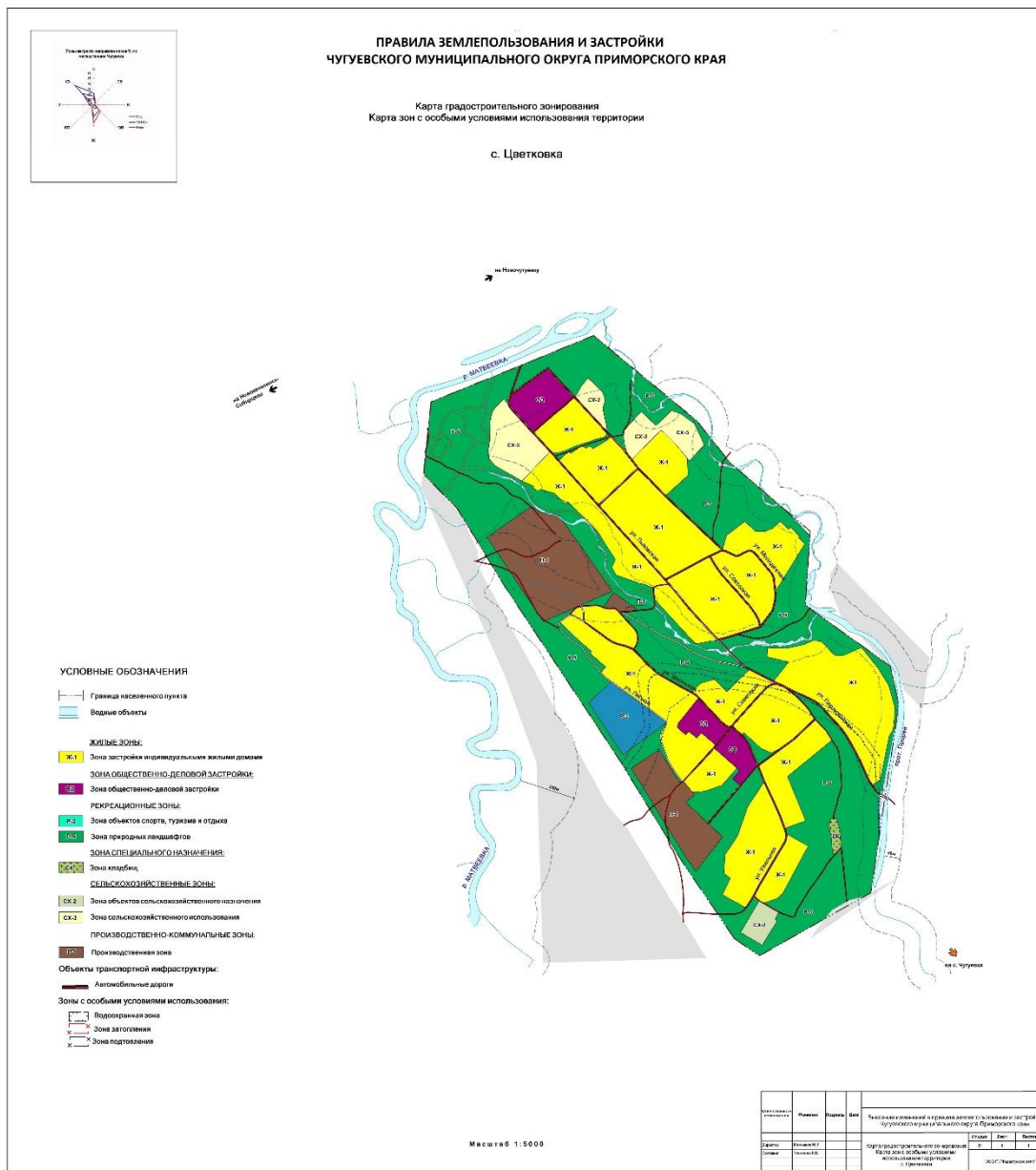
20. Карта градостроительного зонирования. Карта зон с особыми условиями использования территории с.Тополевый.



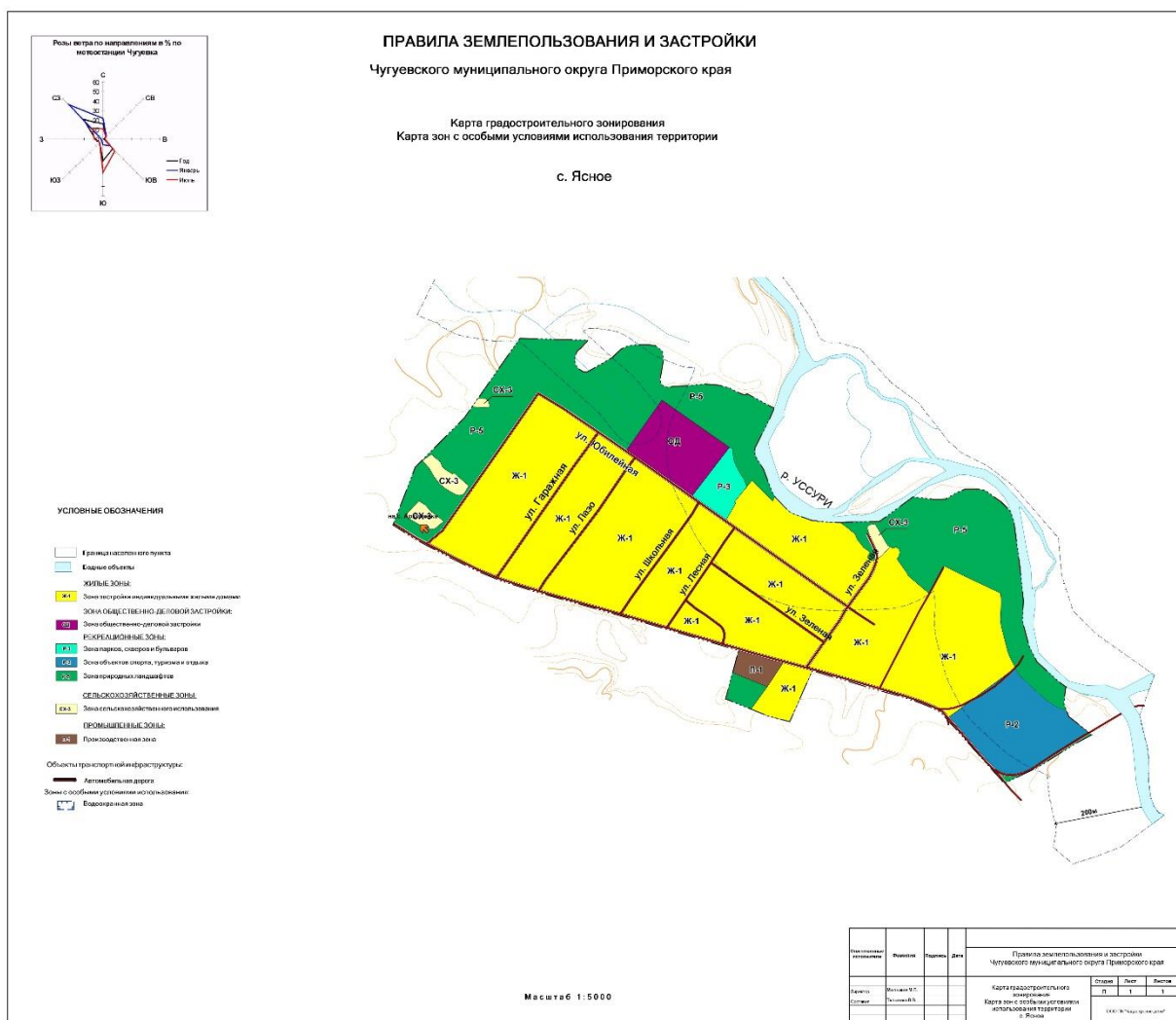
21. Карта градостроительного зонирования. Карта зон с особыми условиями использования территории с.Уборка. (в ред. реш. Думы Чугуевского муниципального округа от 14.12.2021 № 302-НПА)



22. Карта градостроительного зонирования. Карта зон с особыми условиями использования территории с.Цветковка. (в ред. реш. Думы Чугуевского муниципального округа от 14.12.2021 № 302-НПА)



23. Карта градостроительного зонирования. Карта зон с особыми условиями использования территории с.Ясное.



24. Карта градостроительного зонирования. Карта зон с особыми условиями использования территории с.Заветное.

ПРАВИЛА ЗЕМЛЕПОЛЬЗОВАНИЯ И ЗАСТРОЙКИ ЧУГУЕВСКОГО МУНИЦИПАЛЬНОГО ОКРУГА ПРИМОРСКОГО КРАЯ

КАРТА ГРАДОСТРОИТЕЛЬНОГО ЗОНИРОВАНИЯ. КАРТА ЗОН С ОСОБЫМИ УСЛОВИЯМИ ИСПОЛЬЗОВАНИЯ ТЕРРИТОРИИ С. ЗАВЕТНОЕ

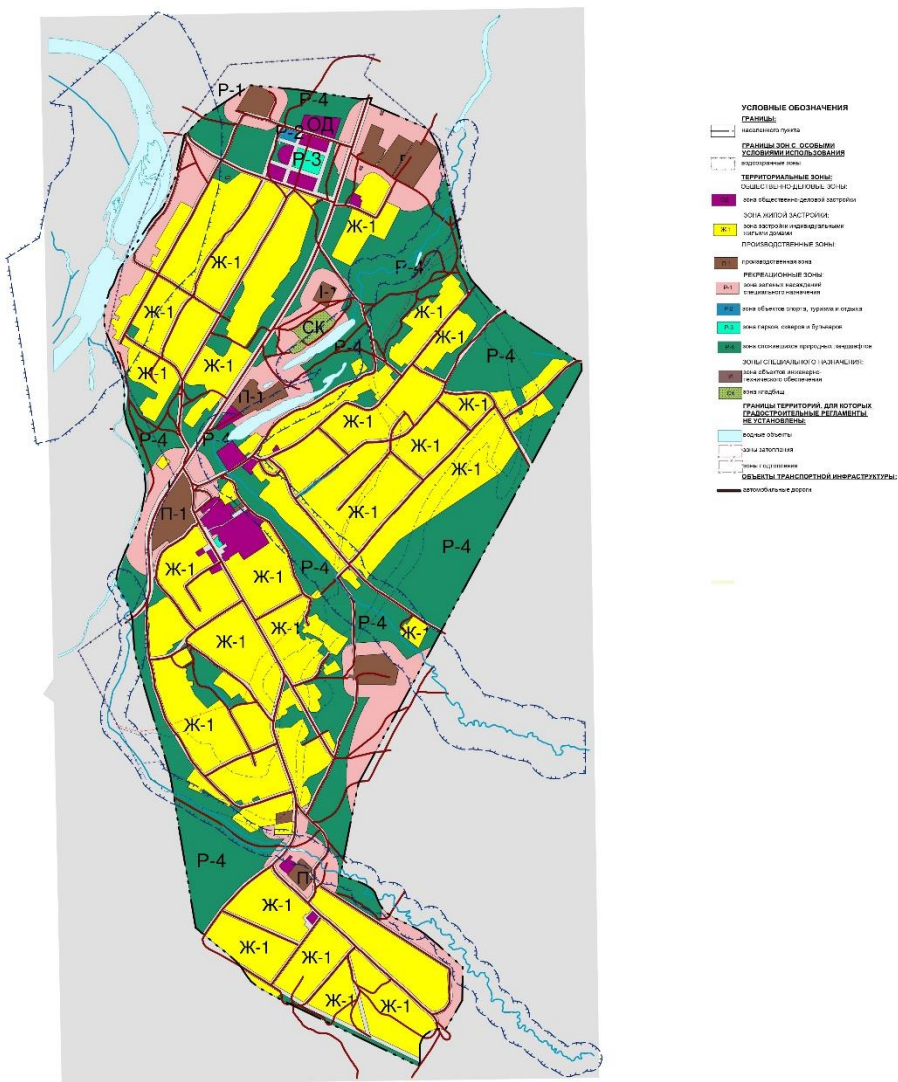


Ответственный исполнитель	Фамилия	Подпись	Дата	Правила землепользования и застройки Чугуевского муниципального округа Приморского края		
Директор	Мельниченко М.В.			Карта градостроительного зонирования Карта зон с особыми условиями использования территории с. Заветное	Страница	Лист
Составил	Качинов В.В.				1	1
				ООО ПК "Чугуевский дом"		

25. Карта градостроительного зонирования. Карта зон с особыми условиями использования территории с.Кокшаровка (в ред. реш. Думы Чугуевского муниципального округа от 08.06.2023 № 484-НПА)

ПРАВИЛА ЗЕМЛЕПОЛЬЗОВАНИЯ И ЗАСТРОЙКИ
ЧУГУЕВСКОГО МУНИЦИПАЛЬНОГО ОКРУГА ПРИМОРСКОГО КРАЯ

КАРТА ГРАДОСТРОИТЕЛЬНОГО ЗОНИРОВАНИЯ.
КАРТА ЗОН С ОСОБЫМИ УСЛОВИЯМИ ИСПОЛЬЗОВАНИЯ ТЕРРИТОРИИ С. КОКШАРОВКА

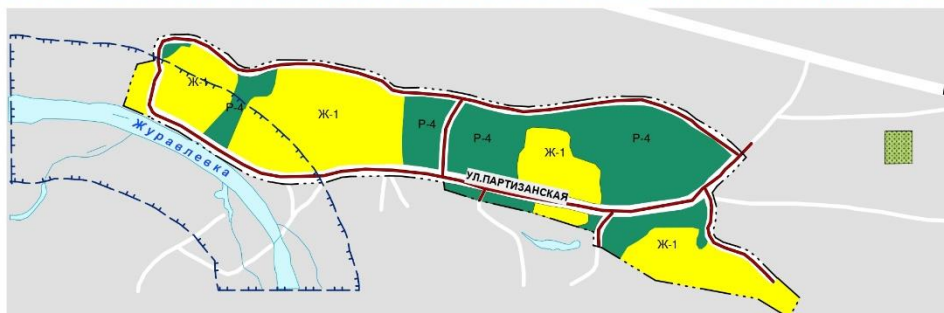


Этап	Содержание	Дата	Состояние
Инициация	Инициация		
Разработка	Разработка		
Утверждение	Утверждение		

Внесение изменений в правила землепользования и застройки муниципального округа Чугуевского края		Срок	Дата
Инициация	Инициация		
Разработка	Разработка		
Утверждение	Утверждение		

27. Карта градостроительного зонирования. Карта зон с особыми условиями использования территории с.Окраинка.

**ПРАВИЛА ЗЕМЛЕПОЛЬЗОВАНИЯ И ЗАСТРОЙКИ
ЧУГУЕВСКОГО МУНИЦИПАЛЬНОГО ОКРУГА ПРИМОРСКОГО КРАЯ**
КАРТА ГРАДОСТРОИТЕЛЬНОГО ЗОНИРОВАНИЯ.
КАРТА ЗОН С ОСОБЫМИ УСЛОВИЯМИ ИСПОЛЬЗОВАНИЯ ТЕРРИТОРИИ С. ОКРАИНКА



УСЛОВНЫЕ ОБОЗНАЧЕНИЯ

- | | |
|---|---|
| ГРАНИЦЫ:
населенного пункта | РЕКРЕАЦИОННЫЕ ЗОНЫ:
Р-4 зона сложившихся природных ландшафтов |
| ГРАНИЦЫ ЗОН С ОСОБЫМИ УСЛОВИЯМИ ИСПОЛЬЗОВАНИЯ
защитные зоны | ЗОНЫ СПЕЦИАЛЬНОГО НАЗНАЧЕНИЯ:
зона кладбищ |
| ТЕРРИТОРИАЛЬНЫЕ ЗОНЫ:
ЗОНА ЖИЛОЙ ЗАСТРОЙКИ:
Ж-1 зона застройки индивидуальными жилыми домами | ГРАНИЦЫ ТЕРРИТОРИЙ, ДЛЯ КОТОРЫХ ГРАДОСТРОИТЕЛЬНЫЕ РЕГЛАМЕНТЫ НЕ УСТАНОВЛЕНЫ:
водные объекты |
| | ОБЪЕКТЫ ТРАНСПОРТНОЙ ИНФРАСТРУКТУРЫ:
автомобильная дорога |

Ответственный исполнитель	Фамилия	Подпись	Дата	Правила землепользования и застройки Чугуевского муниципального округа Приморского края		
Директор	Мальцева М.В.			Карта градостроительного зонирования Карта зон с особыми условиями использования территории с. Окраинка	Страниц	Лист
Составитель	Тазенов В.В.				П	1
					ООО ПК "Кадастровое дело"	

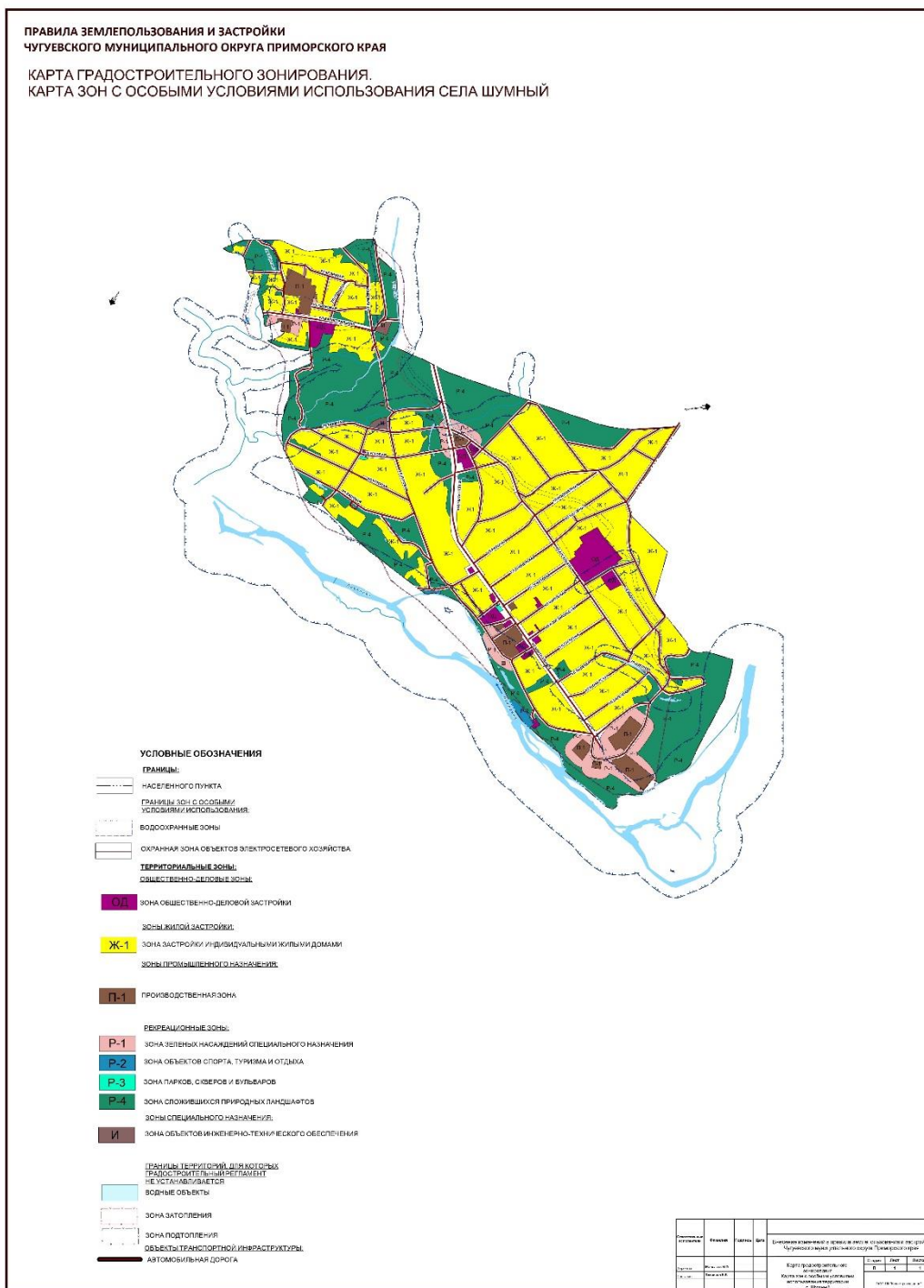
28. Карта градостроительного зонирования. Карта зон с особыми условиями использования территории с.Польниха. (в ред. реш. Думы Чугуевского муниципального округа от 14.12.2021 № 302-НПА)



30. Карта градостроительного зонирования. Карта зон с особыми условиями использования территории с.Саратовка.



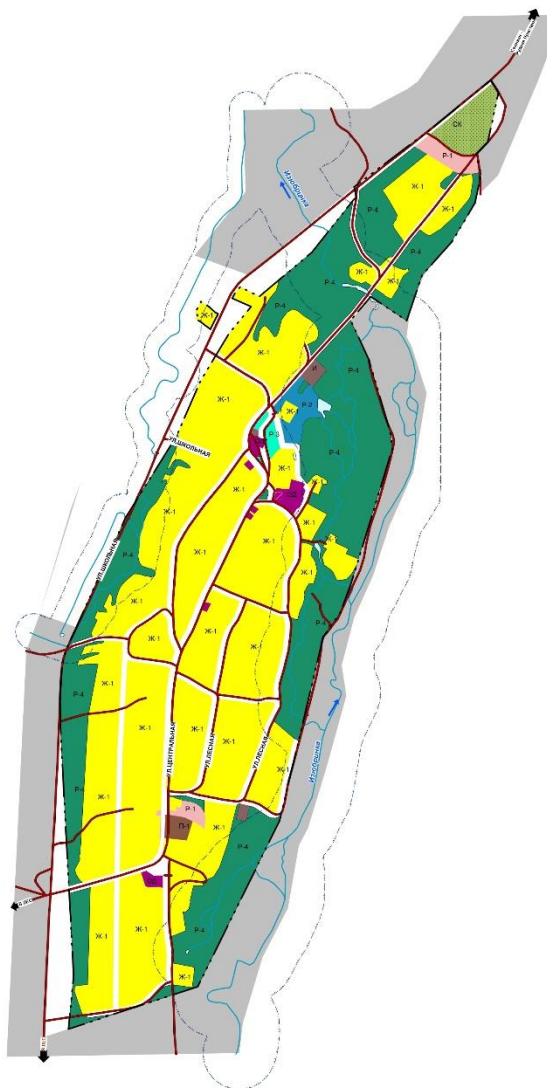
31. Карта градостроительного зонирования. Карта зон с особыми условиями использования территории с.Шумный. (в ред. реш. Думы Чугуевского муниципального округа от 14.12.2021 № 302-НПА)



33. Карта градостроительного зонирования. Карта зон с особыми условиями использования территории с.Изюбринный.

**ПРАВИЛА ЗЕМЛЕПОЛЬЗОВАНИЯ И ЗАСТРОЙКИ
ЧУГУЕВСКОГО МУНИЦИПАЛЬНОГО ОКРУГА
ПРИМОРСКОГО КРАЯ**

КАРТА ГРАДОСТРОИТЕЛЬНОГО ЗОНИРОВАНИЯ.
КАРТА ЗОН С ОСОБЫМИ УСЛОВИЯМИ ИСПОЛЬЗОВАНИЯ ТЕРРИТОРИИ СЕЛА ИЗЮБРИННЫЙ



УСЛОВНЫЕ ОБОЗНАЧЕНИЯ

- ГРАНИЦЫ:**
- НАСЕЛЕННОГО ПУНКТА
 - ГРАНИЦЫ ЗОН С ОСОБЫМИ УСЛОВИЯМИ ИСПОЛЬЗОВАНИЯ
 - ВОДООХРАННЫЕ ЗОНЫ
- ТЕРРИТОРИАЛЬНЫЕ ЗОНЫ:**
- ОБЩЕСТВЕННО-ДЕЛОВЫЕ ЗОНЫ:**
- ОД** ЗОНА ОБЩЕСТВЕННО-ДЕЛОВОЙ ЗАСТРОЙКИ
- ЗОНЫ ЖИЛОЙ ЗАСТРОЙКИ:**
- Ж-1** ЗОНА ЗАСТРОЙКИ ИНДИВИДУАЛЬНЫМИ ЖИЛЬНЫМИ ДОМАМИ
- ЗОНЫ ПРОМЫШЛЕННОГО НАЗНАЧЕНИЯ:**
- П-1** ПРОИЗВОДСТВЕННАЯ ЗОНА
- РЕКРЕАЦИОННЫЕ ЗОНЫ:**
- Р-1** ЗОНА ЗЕЛЕННЫХ НАСАЖДЕНИЙ СПЕЦИАЛЬНОГО НАЗНАЧЕНИЯ
 - Р-2** ЗОНА ОБЪЕКТОВ СПОРТА, ТУРИЗМА И ОТДЫХА
 - Р-3** ЗОНА ПАРКОВ, СКВЕРОВ И БУЛЬВАРОВ
 - Р-4** ЗОНА СЛОЖИВШИХСЯ ПРИРОДНЫХ ЛАНДШАФТОВ
- ЗОНЫ СПЕЦИАЛЬНОГО НАЗНАЧЕНИЯ:**
- И** ЗОНА ОБЪЕКТОВ ИНЖЕНЕРНО-ТЕХНИЧЕСКОГО ОБЕСПЕЧЕНИЯ
 - СК** ЗОНА КЛАДЕЙЦ
- ГРАНИЦЫ ТЕРРИТОРИЙ, ДЛЯ КОТОРЫХ ГРАДОСТРОИТЕЛЬНЫЙ РЕГЛАМЕНТ НЕ УСТАНАВЛИВАЕТСЯ**
- Водные объекты
 - Объекты транспортной инфраструктуры
 - Автомобильные дороги

Специальность	Фамилия	Подпись	Дата	Правила землепользования и застройки Чугуевского муниципального округа Приморского края		
Директор	Мельникова Е.В.			Карта градостроительного зонирования Карта зон с особыми условиями использования территории с. Изюбринный	Страна	Листов
Составил	Тимошина В.В.				П	1
				000178. Карта (земли) 2017		

34. Карта градостроительного зонирования. Карта зон с особыми условиями использования территории с. Нижние Лужки.

